

sage



SageConstrução

Overview

A Gestão da Informação é, cada vez mais, um verdadeiro factor crítico de sucesso. Por isso, a Sage dispõe de uma vasta gama de soluções que fortalecem as operações de gestão da sua empresa: da solução mais simples e económica, para pequenos empresários, à gestão integral de todos os processos de negócio de uma grande empresa.

Através das suas três unidades de negócio: Entry Level, SME (PME's) e Mid-Market, a Sage providencia ofertas diversificadas para todos os segmentos de mercado, permitindo acompanhá-lo em todo o percurso empresarial, à medida que este evolui.

Uma ferramenta de gestão completa para empresas de construção civil e obras públicas.

A linha Sage Construção é uma Solução modular desenvolvida de acordo com a legislação Nacional, adaptada a todas as necessidades da construção civil, bem como às actividades relacionadas, tanto nas obras públicas como nas particulares, sendo o resultado de quase 20 anos de experiência de relação com o sector.

Desenvolvida a pensar nas vertentes técnica (Orçamentistas e Directores de obra), administrativa e financeira, a aplicação Sage Construção é uma solução de gestão simples e eficiente que permite gerir o negócio das pequenas e médias empresas que executam obras públicas ou particulares.

Instalações eléctricas e mecânicas, saneamento, construção de estradas e terraplanagens, carpintarias, serralharias, gabinetes de projecto e fiscalização, câmaras municipais, gabinetes de apoio técnico e todas as entidades públicas que necessitem fiscalizar obras.

Esta aplicação é uma ferramenta de gestão completa para empresas de construção civil e obras públicas na medida em que permite a ligação entre a abertura do processo para a execução do orçamento e a análise de obras, tendo em consideração a gestão de materiais, equipamento, mão-de-obra e subempreitadas, analisando e tratando todas as informações inerentes a clientes e fornecedores tal como a gestão de stocks resultante das compras e vendas.



Benefícios

Suporte de Dados

Usufua de uma plataforma de dados segura, eficaz e sem limite de tamanho!

Usando como plataforma de suporte de dados o Microsoft SQL-Server, permite uma melhor gestão de recursos, maior segurança dos dados, bases de dados sem limite de tamanho, maior desempenho, manutenção e recuperação de bases de dados. Para além disso, o SQL-Server tem como base a arquitectura cliente/servidor, o que permite diminuir a carga de processamento na medida em que a divide entre o sistema cliente e o sistema servidor.

Sistema Integrado

Garanta a gestão completa da sua empresa numa única aplicação!

Para além dos orçamentos, facturação e controlo de obras, naturalmente presentes na aplicação Sage Construção, pode ainda efectuar um controlo rigoroso de stocks, registar e controlar os documentos comerciais associados aos fornecedores, gerir o ciclo financeiro de pagamento e cobranças em total integração com a gestão bancária, usufruindo de diversificados mapas/relatórios/consultas que, cruzando a informação existente na base de dados, fornecem informação de gestão de grande utilidade.

Segurança dos Dados

Assegure-se de que a informação disponível apenas é acedida por pessoas autorizadas!

Para prevenir acessos não autorizados e assegurar o uso correcto da informação fornecida, esta aplicação permite configurar o tipo de dados ou movimentação a que determinado utilizador tem acesso. Para além das restrições impostas de cada nível de acesso, é ainda possível definir o dono de cada orçamento e o tipo de acesso possível para os outros utilizadores.

O software Sage adaptado ao seu negócio

Ambiente Amigável

Desfrute de mecanismos de acesso rápido, organizados em grupos lógicos, que lhe permitem aceder às mais variadas opções!

Com o intuito de agilizar todas as tarefas, a aplicação Sage Construção inclui uma barra lateral de acesso rápido altamente adaptável, que permite configurar, por utilizador, grupos lógicos com as tarefas mais executadas na aplicação e programas externos mais usados.

A solução dispõe ainda de ambiente de trabalho altamente configurável. Por utilizador, possibilita a configuração de diversos painéis que exibem informação diversa: indicadores de negócio ou de actividade (com ou sem representação gráfica), auxiliares de navegação para acesso instantâneo às actividades principais de cada área aplicacional e alertas diversos (novas funcionalidades implementadas, truques e dicas, promoções em vigor, etc.).



Criação e Validação do Ficheiro SAFT-PT

Valide e confirme o conteúdo do ficheiro entregue à administração fiscal!

A importância da análise, verificação e acompanhamento da qualidade da informação processada pelos diferentes sistemas é uma realidade que tem preocupado a generalidade das empresas. Disponha de uma ferramenta de análise da informação do ficheiro SAFT-PT que, recorrendo a automatismos de cruzamento de dados, lhe permite efectuar a conferência da informação do sistema de facturação e contabilidade e conhecer detalhadamente o conteúdo do ficheiro de informação fiscal.

Actualização de Dados

Comodamente e sem sair da aplicação, atualize os índices CIFE!

Sendo o utilizador notificado sempre que existirem alterações, a actualização dos índices CIFE de custos de mão-de-obra, materiais e equipamentos de apoio para efeito de aplicação das fórmulas de revisão de preços, pode ser efectuada directamente via Web a partir do servidor Sage.

Exportação e Importação de Dados

Garanta uma total integração de dados de e para outros sistemas!

De forma a possibilitar a interacção com outras aplicações, nomeadamente com as ferramentas do Microsoft Office, a aplicação Sage Construção permite importar e exportar orçamentos em diversos formatos: Word, Excel, Project, entre outros.

A Solução

Cobrimo toda a vertente administrativa e financeira como o controlo e facturação de obras, gestão de preços e orçamentos, elaboração dos mapas necessários aos concursos públicos, comunicação de dados para outras aplicações, a aplicação Sage Construção é caracterizada pela sua facilidade de utilização e flexibilidade, satisfazendo perfeitamente as necessidades das empresas de construção civil e obras públicas.

Preços Compostos

- Elaboração de tabela pela definição de preços compostos ou simples (materiais, equipamentos, mão-de-obra e subempreitadas) ou pela descrição das tarefas e valores envolvidos na operação.
- Codificação de preços por grupos, famílias, sub-famílias e códigos.
- Descrições curtas e completas, respectivamente, para identificação interna do preço e para o cliente.
- Possibilidade de incorporação no mesmo preço composto de vários preços simples e outros compostos, permitindo a duplicação de preços.

Certificação

Garantindo uma gestão cuidada de cauções e garantias, permite gerir os seguintes tipos de cauções: por dedução na factura emitida, por depósito em dinheiro, por entrega de títulos ao Estado, por entrega de garantia bancária ou por entrega de seguro de caução.

- Requisições internas com possibilidade de gerar a consulta a fornecedores ou a nota de encomenda directamente.
- Consulta e escolha de fornecedores.
- Mapas comparativos.
- Autorização de compras.

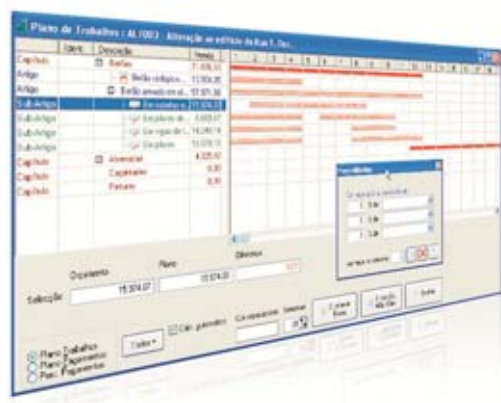
Orçamentos

- Facilidade de manuseamento pela visualização do orçamento numa hierarquia em árvore apresentada graficamente.
- Estrutura de orçamento alargada a 8 níveis (Grupo, Sub-Grupos, Capítulos, Sub-Capítulos, Artigos, Sub-Artigos, Alíneas e Sub-Alíneas).
- Visualização em simultâneo de todos os valores em duas moedas à escolha.
- Acesso rápido a todos os detalhes das actividades, quantidades (com detalhes por materiais, equipamentos, mão-de-obra, subempreiteiros, descritores e não codificados), recursos, sub-empreiteiros (com acesso a mapa comparativo de preços de subempreiteiros), fecho do orçamento (com definição de encargos do tipo: estaleiro, financeiros, administrativos e outros encargos), plano de acção (com introdução do lucro líquido em percentagem ou valor pretendido no orçamento), alteração de preços segundo vários critérios.

The screenshot displays the Sage Construção software interface. At the top, a window titled 'Orçamento : Al 1003 - Alteração ao edifício da Rua 1. Sec. - Artigos' is visible. Below the title bar, there's a 'Valores Totais' section with a table showing various financial metrics. The main part of the interface is a hierarchical tree structure on the left, listing 'Capítulo 1', 'Artigo 1.1', 'Artigo 1.2', 'Sub-Artigo 1.2.a', 'Sub-Artigo 1.2.b', 'Sub-Artigo 1.2.c', 'Sub-Artigo 1.2.d', 'Capítulo 2', 'Artigo 2.1', 'Sub-Artigo 2.1.a', 'Sub-Artigo 2.1.b', 'Sub-Artigo 2.1.c', 'Capítulo 3', 'Artigo 3.1', 'Sub-Artigo 3.1.a', 'Sub-Artigo 3.1.b', 'Sub-Artigo 3.1.c', 'Capítulo 4', 'Artigo 4.1', 'Sub-Artigo 4.1.a', 'Sub-Artigo 4.1.b', 'Sub-Artigo 4.1.c', 'Capítulo 5', 'Artigo 5.1', 'Sub-Artigo 5.1.a', 'Sub-Artigo 5.1.b', 'Sub-Artigo 5.1.c', 'Capítulo 6', 'Artigo 6.1', 'Sub-Artigo 6.1.a', 'Sub-Artigo 6.1.b', 'Sub-Artigo 6.1.c', 'Capítulo 7', 'Artigo 7.1', 'Sub-Artigo 7.1.a', 'Sub-Artigo 7.1.b', 'Sub-Artigo 7.1.c', 'Capítulo 8', 'Artigo 8.1', 'Sub-Artigo 8.1.a', 'Sub-Artigo 8.1.b', 'Sub-Artigo 8.1.c', 'Capítulo 9', 'Artigo 9.1', 'Sub-Artigo 9.1.a', 'Sub-Artigo 9.1.b', 'Sub-Artigo 9.1.c', 'Capítulo 10', 'Artigo 10.1', 'Sub-Artigo 10.1.a', 'Sub-Artigo 10.1.b', 'Sub-Artigo 10.1.c', 'Capítulo 11', 'Artigo 11.1', 'Sub-Artigo 11.1.a', 'Sub-Artigo 11.1.b', 'Sub-Artigo 11.1.c', 'Capítulo 12', 'Artigo 12.1', 'Sub-Artigo 12.1.a', 'Sub-Artigo 12.1.b', 'Sub-Artigo 12.1.c', 'Capítulo 13', 'Artigo 13.1', 'Sub-Artigo 13.1.a', 'Sub-Artigo 13.1.b', 'Sub-Artigo 13.1.c', 'Capítulo 14', 'Artigo 14.1', 'Sub-Artigo 14.1.a', 'Sub-Artigo 14.1.b', 'Sub-Artigo 14.1.c', 'Capítulo 15', 'Artigo 15.1', 'Sub-Artigo 15.1.a', 'Sub-Artigo 15.1.b', 'Sub-Artigo 15.1.c', 'Capítulo 16', 'Artigo 16.1', 'Sub-Artigo 16.1.a', 'Sub-Artigo 16.1.b', 'Sub-Artigo 16.1.c', 'Capítulo 17', 'Artigo 17.1', 'Sub-Artigo 17.1.a', 'Sub-Artigo 17.1.b', 'Sub-Artigo 17.1.c', 'Capítulo 18', 'Artigo 18.1', 'Sub-Artigo 18.1.a', 'Sub-Artigo 18.1.b', 'Sub-Artigo 18.1.c', 'Capítulo 19', 'Artigo 19.1', 'Sub-Artigo 19.1.a', 'Sub-Artigo 19.1.b', 'Sub-Artigo 19.1.c', 'Capítulo 20', 'Artigo 20.1', 'Sub-Artigo 20.1.a', 'Sub-Artigo 20.1.b', 'Sub-Artigo 20.1.c', 'Capítulo 21', 'Artigo 21.1', 'Sub-Artigo 21.1.a', 'Sub-Artigo 21.1.b', 'Sub-Artigo 21.1.c', 'Capítulo 22', 'Artigo 22.1', 'Sub-Artigo 22.1.a', 'Sub-Artigo 22.1.b', 'Sub-Artigo 22.1.c', 'Capítulo 23', 'Artigo 23.1', 'Sub-Artigo 23.1.a', 'Sub-Artigo 23.1.b', 'Sub-Artigo 23.1.c', 'Capítulo 24', 'Artigo 24.1', 'Sub-Artigo 24.1.a', 'Sub-Artigo 24.1.b', 'Sub-Artigo 24.1.c', 'Capítulo 25', 'Artigo 25.1', 'Sub-Artigo 25.1.a', 'Sub-Artigo 25.1.b', 'Sub-Artigo 25.1.c', 'Capítulo 26', 'Artigo 26.1', 'Sub-Artigo 26.1.a', 'Sub-Artigo 26.1.b', 'Sub-Artigo 26.1.c', 'Capítulo 27', 'Artigo 27.1', 'Sub-Artigo 27.1.a', 'Sub-Artigo 27.1.b', 'Sub-Artigo 27.1.c', 'Capítulo 28', 'Artigo 28.1', 'Sub-Artigo 28.1.a', 'Sub-Artigo 28.1.b', 'Sub-Artigo 28.1.c', 'Capítulo 29', 'Artigo 29.1', 'Sub-Artigo 29.1.a', 'Sub-Artigo 29.1.b', 'Sub-Artigo 29.1.c', 'Capítulo 30', 'Artigo 30.1', 'Sub-Artigo 30.1.a', 'Sub-Artigo 30.1.b', 'Sub-Artigo 30.1.c', 'Capítulo 31', 'Artigo 31.1', 'Sub-Artigo 31.1.a', 'Sub-Artigo 31.1.b', 'Sub-Artigo 31.1.c', 'Capítulo 32', 'Artigo 32.1', 'Sub-Artigo 32.1.a', 'Sub-Artigo 32.1.b', 'Sub-Artigo 32.1.c', 'Capítulo 33', 'Artigo 33.1', 'Sub-Artigo 33.1.a', 'Sub-Artigo 33.1.b', 'Sub-Artigo 33.1.c', 'Capítulo 34', 'Artigo 34.1', 'Sub-Artigo 34.1.a', 'Sub-Artigo 34.1.b', 'Sub-Artigo 34.1.c', 'Capítulo 35', 'Artigo 35.1', 'Sub-Artigo 35.1.a', 'Sub-Artigo 35.1.b', 'Sub-Artigo 35.1.c', 'Capítulo 36', 'Artigo 36.1', 'Sub-Artigo 36.1.a', 'Sub-Artigo 36.1.b', 'Sub-Artigo 36.1.c', 'Capítulo 37', 'Artigo 37.1', 'Sub-Artigo 37.1.a', 'Sub-Artigo 37.1.b', 'Sub-Artigo 37.1.c', 'Capítulo 38', 'Artigo 38.1', 'Sub-Artigo 38.1.a', 'Sub-Artigo 38.1.b', 'Sub-Artigo 38.1.c', 'Capítulo 39', 'Artigo 39.1', 'Sub-Artigo 39.1.a', 'Sub-Artigo 39.1.b', 'Sub-Artigo 39.1.c', 'Capítulo 40', 'Artigo 40.1', 'Sub-Artigo 40.1.a', 'Sub-Artigo 40.1.b', 'Sub-Artigo 40.1.c', 'Capítulo 41', 'Artigo 41.1', 'Sub-Artigo 41.1.a', 'Sub-Artigo 41.1.b', 'Sub-Artigo 41.1.c', 'Capítulo 42', 'Artigo 42.1', 'Sub-Artigo 42.1.a', 'Sub-Artigo 42.1.b', 'Sub-Artigo 42.1.c', 'Capítulo 43', 'Artigo 43.1', 'Sub-Artigo 43.1.a', 'Sub-Artigo 43.1.b', 'Sub-Artigo 43.1.c', 'Capítulo 44', 'Artigo 44.1', 'Sub-Artigo 44.1.a', 'Sub-Artigo 44.1.b', 'Sub-Artigo 44.1.c', 'Capítulo 45', 'Artigo 45.1', 'Sub-Artigo 45.1.a', 'Sub-Artigo 45.1.b', 'Sub-Artigo 45.1.c', 'Capítulo 46', 'Artigo 46.1', 'Sub-Artigo 46.1.a', 'Sub-Artigo 46.1.b', 'Sub-Artigo 46.1.c', 'Capítulo 47', 'Artigo 47.1', 'Sub-Artigo 47.1.a', 'Sub-Artigo 47.1.b', 'Sub-Artigo 47.1.c', 'Capítulo 48', 'Artigo 48.1', 'Sub-Artigo 48.1.a', 'Sub-Artigo 48.1.b', 'Sub-Artigo 48.1.c', 'Capítulo 49', 'Artigo 49.1', 'Sub-Artigo 49.1.a', 'Sub-Artigo 49.1.b', 'Sub-Artigo 49.1.c', 'Capítulo 50', 'Artigo 50.1', 'Sub-Artigo 50.1.a', 'Sub-Artigo 50.1.b', 'Sub-Artigo 50.1.c', 'Capítulo 51', 'Artigo 51.1', 'Sub-Artigo 51.1.a', 'Sub-Artigo 51.1.b', 'Sub-Artigo 51.1.c', 'Capítulo 52', 'Artigo 52.1', 'Sub-Artigo 52.1.a', 'Sub-Artigo 52.1.b', 'Sub-Artigo 52.1.c', 'Capítulo 53', 'Artigo 53.1', 'Sub-Artigo 53.1.a', 'Sub-Artigo 53.1.b', 'Sub-Artigo 53.1.c', 'Capítulo 54', 'Artigo 54.1', 'Sub-Artigo 54.1.a', 'Sub-Artigo 54.1.b', 'Sub-Artigo 54.1.c', 'Capítulo 55', 'Artigo 55.1', 'Sub-Artigo 55.1.a', 'Sub-Artigo 55.1.b', 'Sub-Artigo 55.1.c', 'Capítulo 56', 'Artigo 56.1', 'Sub-Artigo 56.1.a', 'Sub-Artigo 56.1.b', 'Sub-Artigo 56.1.c', 'Capítulo 57', 'Artigo 57.1', 'Sub-Artigo 57.1.a', 'Sub-Artigo 57.1.b', 'Sub-Artigo 57.1.c', 'Capítulo 58', 'Artigo 58.1', 'Sub-Artigo 58.1.a', 'Sub-Artigo 58.1.b', 'Sub-Artigo 58.1.c', 'Capítulo 59', 'Artigo 59.1', 'Sub-Artigo 59.1.a', 'Sub-Artigo 59.1.b', 'Sub-Artigo 59.1.c', 'Capítulo 60', 'Artigo 60.1', 'Sub-Artigo 60.1.a', 'Sub-Artigo 60.1.b', 'Sub-Artigo 60.1.c', 'Capítulo 61', 'Artigo 61.1', 'Sub-Artigo 61.1.a', 'Sub-Artigo 61.1.b', 'Sub-Artigo 61.1.c', 'Capítulo 62', 'Artigo 62.1', 'Sub-Artigo 62.1.a', 'Sub-Artigo 62.1.b', 'Sub-Artigo 62.1.c', 'Capítulo 63', 'Artigo 63.1', 'Sub-Artigo 63.1.a', 'Sub-Artigo 63.1.b', 'Sub-Artigo 63.1.c', 'Capítulo 64', 'Artigo 64.1', 'Sub-Artigo 64.1.a', 'Sub-Artigo 64.1.b', 'Sub-Artigo 64.1.c', 'Capítulo 65', 'Artigo 65.1', 'Sub-Artigo 65.1.a', 'Sub-Artigo 65.1.b', 'Sub-Artigo 65.1.c', 'Capítulo 66', 'Artigo 66.1', 'Sub-Artigo 66.1.a', 'Sub-Artigo 66.1.b', 'Sub-Artigo 66.1.c', 'Capítulo 67', 'Artigo 67.1', 'Sub-Artigo 67.1.a', 'Sub-Artigo 67.1.b', 'Sub-Artigo 67.1.c', 'Capítulo 68', 'Artigo 68.1', 'Sub-Artigo 68.1.a', 'Sub-Artigo 68.1.b', 'Sub-Artigo 68.1.c', 'Capítulo 69', 'Artigo 69.1', 'Sub-Artigo 69.1.a', 'Sub-Artigo 69.1.b', 'Sub-Artigo 69.1.c', 'Capítulo 70', 'Artigo 70.1', 'Sub-Artigo 70.1.a', 'Sub-Artigo 70.1.b', 'Sub-Artigo 70.1.c', 'Capítulo 71', 'Artigo 71.1', 'Sub-Artigo 71.1.a', 'Sub-Artigo 71.1.b', 'Sub-Artigo 71.1.c', 'Capítulo 72', 'Artigo 72.1', 'Sub-Artigo 72.1.a', 'Sub-Artigo 72.1.b', 'Sub-Artigo 72.1.c', 'Capítulo 73', 'Artigo 73.1', 'Sub-Artigo 73.1.a', 'Sub-Artigo 73.1.b', 'Sub-Artigo 73.1.c', 'Capítulo 74', 'Artigo 74.1', 'Sub-Artigo 74.1.a', 'Sub-Artigo 74.1.b', 'Sub-Artigo 74.1.c', 'Capítulo 75', 'Artigo 75.1', 'Sub-Artigo 75.1.a', 'Sub-Artigo 75.1.b', 'Sub-Artigo 75.1.c', 'Capítulo 76', 'Artigo 76.1', 'Sub-Artigo 76.1.a', 'Sub-Artigo 76.1.b', 'Sub-Artigo 76.1.c', 'Capítulo 77', 'Artigo 77.1', 'Sub-Artigo 77.1.a', 'Sub-Artigo 77.1.b', 'Sub-Artigo 77.1.c', 'Capítulo 78', 'Artigo 78.1', 'Sub-Artigo 78.1.a', 'Sub-Artigo 78.1.b', 'Sub-Artigo 78.1.c', 'Capítulo 79', 'Artigo 79.1', 'Sub-Artigo 79.1.a', 'Sub-Artigo 79.1.b', 'Sub-Artigo 79.1.c', 'Capítulo 80', 'Artigo 80.1', 'Sub-Artigo 80.1.a', 'Sub-Artigo 80.1.b', 'Sub-Artigo 80.1.c', 'Capítulo 81', 'Artigo 81.1', 'Sub-Artigo 81.1.a', 'Sub-Artigo 81.1.b', 'Sub-Artigo 81.1.c', 'Capítulo 82', 'Artigo 82.1', 'Sub-Artigo 82.1.a', 'Sub-Artigo 82.1.b', 'Sub-Artigo 82.1.c', 'Capítulo 83', 'Artigo 83.1', 'Sub-Artigo 83.1.a', 'Sub-Artigo 83.1.b', 'Sub-Artigo 83.1.c', 'Capítulo 84', 'Artigo 84.1', 'Sub-Artigo 84.1.a', 'Sub-Artigo 84.1.b', 'Sub-Artigo 84.1.c', 'Capítulo 85', 'Artigo 85.1', 'Sub-Artigo 85.1.a', 'Sub-Artigo 85.1.b', 'Sub-Artigo 85.1.c', 'Capítulo 86', 'Artigo 86.1', 'Sub-Artigo 86.1.a', 'Sub-Artigo 86.1.b', 'Sub-Artigo 86.1.c', 'Capítulo 87', 'Artigo 87.1', 'Sub-Artigo 87.1.a', 'Sub-Artigo 87.1.b', 'Sub-Artigo 87.1.c', 'Capítulo 88', 'Artigo 88.1', 'Sub-Artigo 88.1.a', 'Sub-Artigo 88.1.b', 'Sub-Artigo 88.1.c', 'Capítulo 89', 'Artigo 89.1', 'Sub-Artigo 89.1.a', 'Sub-Artigo 89.1.b', 'Sub-Artigo 89.1.c', 'Capítulo 90', 'Artigo 90.1', 'Sub-Artigo 90.1.a', 'Sub-Artigo 90.1.b', 'Sub-Artigo 90.1.c', 'Capítulo 91', 'Artigo 91.1', 'Sub-Artigo 91.1.a', 'Sub-Artigo 91.1.b', 'Sub-Artigo 91.1.c', 'Capítulo 92', 'Artigo 92.1', 'Sub-Artigo 92.1.a', 'Sub-Artigo 92.1.b', 'Sub-Artigo 92.1.c', 'Capítulo 93', 'Artigo 93.1', 'Sub-Artigo 93.1.a', 'Sub-Artigo 93.1.b', 'Sub-Artigo 93.1.c', 'Capítulo 94', 'Artigo 94.1', 'Sub-Artigo 94.1.a', 'Sub-Artigo 94.1.b', 'Sub-Artigo 94.1.c', 'Capítulo 95', 'Artigo 95.1', 'Sub-Artigo 95.1.a', 'Sub-Artigo 95.1.b', 'Sub-Artigo 95.1.c', 'Capítulo 96', 'Artigo 96.1', 'Sub-Artigo 96.1.a', 'Sub-Artigo 96.1.b', 'Sub-Artigo 96.1.c', 'Capítulo 97', 'Artigo 97.1', 'Sub-Artigo 97.1.a', 'Sub-Artigo 97.1.b', 'Sub-Artigo 97.1.c', 'Capítulo 98', 'Artigo 98.1', 'Sub-Artigo 98.1.a', 'Sub-Artigo 98.1.b', 'Sub-Artigo 98.1.c', 'Capítulo 99', 'Artigo 99.1', 'Sub-Artigo 99.1.a', 'Sub-Artigo 99.1.b', 'Sub-Artigo 99.1.c', 'Capítulo 100', 'Artigo 100.1', 'Sub-Artigo 100.1.a', 'Sub-Artigo 100.1.b', 'Sub-Artigo 100.1.c', 'Capítulo 101', 'Artigo 101.1', 'Sub-Artigo 101.1.a', 'Sub-Artigo 101.1.b', 'Sub-Artigo 101.1.c', 'Capítulo 102', 'Artigo 102.1', 'Sub-Artigo 102.1.a', 'Sub-Artigo 102.1.b', 'Sub-Artigo 102.1.c', 'Capítulo 103', 'Artigo 103.1', 'Sub-Artigo 103.1.a', 'Sub-Artigo 103.1.b', 'Sub-Artigo 103.1.c', 'Capítulo 104', 'Artigo 104.1', 'Sub-Artigo 104.1.a', 'Sub-Artigo 104.1.b', 'Sub-Artigo 104.1.c', 'Capítulo 105', 'Artigo 105.1', 'Sub-Artigo 105.1.a', 'Sub-Artigo 105.1.b', 'Sub-Artigo 105.1.c', 'Capítulo 106', 'Artigo 106.1', 'Sub-Artigo 106.1.a', 'Sub-Artigo 106.1.b', 'Sub-Artigo 106.1.c', 'Capítulo 107', 'Artigo 107.1', 'Sub-Artigo 107.1.a', 'Sub-Artigo 107.1.b', 'Sub-Artigo 107.1.c', 'Capítulo 108', 'Artigo 108.1', 'Sub-Artigo 108.1.a', 'Sub-Artigo 108.1.b', 'Sub-Artigo 108.1.c', 'Capítulo 109', 'Artigo 109.1', 'Sub-Artigo 109.1.a', 'Sub-Artigo 109.1.b', 'Sub-Artigo 109.1.c', 'Capítulo 110', 'Artigo 110.1', 'Sub-Artigo 110.1.a', 'Sub-Artigo 110.1.b', 'Sub-Artigo 110.1.c', 'Capítulo 111', 'Artigo 111.1', 'Sub-Artigo 111.1.a', 'Sub-Artigo 111.1.b', 'Sub-Artigo 111.1.c', 'Capítulo 112', 'Artigo 112.1', 'Sub-Artigo 112.1.a', 'Sub-Artigo 112.1.b', 'Sub-Artigo 112.1.c', 'Capítulo 113', 'Artigo 113.1', 'Sub-Artigo 113.1.a', 'Sub-Artigo 113.1.b', 'Sub-Artigo 113.1.c', 'Capítulo 114', 'Artigo 114.1', 'Sub-Artigo 114.1.a', 'Sub-Artigo 114.1.b', 'Sub-Artigo 114.1.c', 'Capítulo 115', 'Artigo 115.1', 'Sub-Artigo 115.1.a', 'Sub-Artigo 115.1.b', 'Sub-Artigo 115.1.c', 'Capítulo 116', 'Artigo 116.1', 'Sub-Artigo 116.1.a', 'Sub-Artigo 116.1.b', 'Sub-Artigo 116.1.c', 'Capítulo 117', 'Artigo 117.1', 'Sub-Artigo 117.1.a', 'Sub-Artigo 117.1.b', 'Sub-Artigo 117.1.c', 'Capítulo 118', 'Artigo 118.1', 'Sub-Artigo 118.1.a', 'Sub-Artigo 118.1.b', 'Sub-Artigo 118.1.c', 'Capítulo 119', 'Artigo 119.1', 'Sub-Artigo 119.1.a', 'Sub-Artigo 119.1.b', 'Sub-Artigo 119.1.c', 'Capítulo 120', 'Artigo 120.1', 'Sub-Artigo 120.1.a', 'Sub-Artigo 120.1.b', 'Sub-Artigo 120.1.c', 'Capítulo 121', 'Artigo 121.1', 'Sub-Artigo 121.1.a', 'Sub-Artigo 121.1.b', 'Sub-Artigo 121.1.c', 'Capítulo 122', 'Artigo 122.1', 'Sub-Artigo 122.1.a', 'Sub-Artigo 122.1.b', 'Sub-Artigo 122.1.c', 'Capítulo 123', 'Artigo 123.1', 'Sub-Artigo 123.1.a', 'Sub-Artigo 123.1.b', 'Sub-Artigo 123.1.c', 'Capítulo 124', 'Artigo 124.1', 'Sub-Artigo 124.1.a', 'Sub-Artigo 124.1.b', 'Sub-Artigo 124.1.c', 'Capítulo 125', 'Artigo 125.1', 'Sub-Artigo 125.1.a', 'Sub-Artigo 125.1.b', 'Sub-Artigo 125.1.c', 'Capítulo 126', 'Artigo 126.1', 'Sub-Artigo 126.1.a', 'Sub-Artigo 126.1.b', 'Sub-Artigo 126.1.c', 'Capítulo 127', 'Artigo 127.1', 'Sub-Artigo 127.1.a', 'Sub-Artigo 127.1.b', 'Sub-Artigo 127.1.c', 'Capítulo 128', 'Artigo 128.1', 'Sub-Artigo 128.1.a', 'Sub-Artigo 128.1.b', 'Sub-Artigo 128.1.c', 'Capítulo 129', 'Artigo 129.1', 'Sub-Artigo 129.1.a', 'Sub-Artigo 129.1.b', 'Sub-Artigo 129.1.c', 'Capítulo 130', 'Artigo 130.1', 'Sub-Artigo 130.1.a', 'Sub-Artigo 130.1.b', 'Sub-Artigo 130.1.c', 'Capítulo 131', 'Artigo 131.1', 'Sub-Artigo 131.1.a', 'Sub-Artigo 131.1.b', 'Sub-Artigo 131.1.c', 'Capítulo 132', 'Artigo 132.1', 'Sub-Artigo 132.1.a', 'Sub-Artigo 132.1.b', 'Sub-Artigo 132.1.c', 'Capítulo 133', 'Artigo 133.1', 'Sub-Artigo 133.1.a', 'Sub-Artigo 133.1.b', 'Sub-Artigo 133.1.c', 'Capítulo 134', 'Artigo 134.1', 'Sub-Artigo 134.1.a', 'Sub-Artigo 134.1.b', 'Sub-Artigo 134.1.c', 'Capítulo 135', 'Artigo 135.1', 'Sub-Artigo 135.1.a', 'Sub-Artigo 135.1.b', 'Sub-Artigo 135.1.c', 'Capítulo 136', 'Artigo 136.1', 'Sub-Artigo 136.1.a', 'Sub-Artigo 136.1.b', 'Sub-Artigo 136.1.c', 'Capítulo 137', 'Artigo 137.1', 'Sub-Artigo 137.1.a', 'Sub-Artigo 137.1.b', 'Sub-Artigo 137.1.c', 'Capítulo 138', 'Artigo 138.1', 'Sub-Artigo 138.1.a', 'Sub-Artigo 138.1.b', 'Sub-Artigo 138.1.c', 'Capítulo 139', 'Artigo 139.1', 'Sub-Artigo 139.1.a', 'Sub-Artigo 139.1.b', 'Sub-Artigo 139.1.c', 'Capítulo 140', 'Artigo 140.1', 'Sub-Artigo 140.1.a', 'Sub-Artigo 140.1.b', 'Sub-Artigo 140.1.c', 'Capítulo 141', 'Artigo 141.1', 'Sub-Artigo 141.1.a', 'Sub-Artigo 141.1.b', 'Sub-Artigo 141.1.c', 'Capítulo 142', 'Artigo 142.1', 'Sub-Artigo 142.1.a', 'Sub-Artigo 142.1.b', 'Sub-Artigo 142.1.c', 'Capítulo 143', 'Artigo 143.1', 'Sub-Artigo 143.1.a', 'Sub-Artigo 143.1.b', 'Sub-Artigo 143.1.c', 'Capítulo 144', 'Artigo 144.1', 'Sub-Artigo 144.1.a', 'Sub-Artigo 144.1.b', 'Sub-Artigo 144.1.c', 'Capítulo 145', 'Artigo 145.1', 'Sub-Artigo 145.1.a', 'Sub-Artigo 145.1.b', 'Sub-Artigo 145.1.c', 'Capítulo 146', 'Artigo 146.1', 'Sub-Artigo 146.1.a', 'Sub-Artigo 146.1.b', 'Sub-Artigo 146.1.c', 'Capítulo 147', 'Artigo 147.1', 'Sub-Artigo 147.1.a', 'Sub-Artigo 147.1.b', 'Sub-Artigo 147.1.c', 'Capítulo 148', 'Artigo 148.1', 'Sub-Artigo 148.1.a', 'Sub-Artigo 148.1.b', 'Sub-Artigo 148.1.c', 'Capítulo 149', 'Artigo 149.1', 'Sub-Artigo 149.1.a', 'Sub-Artigo 149.1.b', 'Sub-Artigo 149.1.c', 'Capítulo 150', 'Artigo 150.1', 'Sub-Artigo 150.1.a', 'Sub-Artigo 150.1.b', 'Sub-Artigo 150.1.c', 'Capítulo 151', 'Artigo 151.1', 'Sub-Artigo 151.1.a', 'Sub-Artigo 151.1.b', 'Sub-Artigo 151.1.c', 'Capítulo 152', 'Artigo 152.1', 'Sub-Artigo 152.1.a', 'Sub-Artigo 152.1.b', 'Sub-Artigo 152.1.c', 'Capítulo 153', 'Artigo 153.1', 'Sub-Artigo 153.1.a', 'Sub-Artigo 153.1.b', 'Sub-Artigo 153.1.c', 'Capítulo 154', 'Artigo 154.1', 'Sub-Artigo 154.1.a', 'Sub-Artigo 154.1.b', 'Sub-Artigo 154.1.c', 'Capítulo 155', 'Artigo 155.1', 'Sub-Artigo 155.1.a', 'Sub-Artigo 155.1.b', 'Sub-Artigo 155.1.c', 'Capítulo 156', 'Artigo 156.1', 'Sub-Artigo 156.1.a', 'Sub-Artigo 156.1.b', 'Sub-Artigo 156.1.c', 'Capítulo 157', 'Artigo 157.1', 'Sub-Artigo 157.1.a', 'Sub-Artigo 157.1.b', 'Sub-Artigo 157.1.c', 'Capítulo 158', 'Artigo 158.1', 'Sub-Artigo 158.1.a', 'Sub-Artigo 158.1.b', 'Sub-Artigo 158.1.c', 'Capítulo 159', 'Artigo 159.1', 'Sub-Artigo 159.1.a', 'Sub-Artigo 159.1.b', 'Sub-Artigo 159.1.c', 'Capítulo 160', 'Artigo 160.1', 'Sub-Artigo 160.1.a', 'Sub-Artigo 160.1.b', 'Sub-Artigo 160.1.c', 'Capítulo 161', 'Artigo 161.1', 'Sub-Artigo 161.1.a', 'Sub-Artigo 161.1.b', 'Sub-Artigo 161.1.c', 'Capítulo 162', 'Artigo 162.1', 'Sub-Artigo 162.1.a', 'Sub-Artigo 162.1.b', 'Sub-Artigo 162.1.c', 'Capítulo 163', 'Artigo 163.1', 'Sub-Artigo 163.1.a', 'Sub-Artigo 163.1.b', 'Sub-Artigo 163.1.c', 'Capítulo 164', 'Artigo 164.1', 'Sub-Artigo 164.1.a', 'Sub-Artigo 164.1.b', 'Sub-Artigo 164.1.c', 'Capítulo 165', 'Artigo 165.1', 'Sub-Artigo 165.1.a', 'Sub-Artigo 165.1.b', 'Sub-Artigo 165.1.c', 'Capítulo 166', 'Artigo 166.1', 'Sub-Artigo 166.1.a', 'Sub-Artigo 166.1.b', 'Sub-Artigo 166.1.c', 'Capítulo 167', 'Artigo 167.1', 'Sub-Artigo 167.1.a', 'Sub-Artigo 167.1.b', 'Sub-Artigo 167.1.c', 'Capítulo 168', 'Artigo 168.1', 'Sub-Artigo 168.1.a', 'Sub-Artigo 168.1.b', 'Sub-Artigo 168.1.c', 'Capítulo 169', 'Artigo 169.1', 'Sub-Artigo 169.1.a', 'Sub-Artigo 169.1.b', 'Sub-Artigo 169.1.c', 'Capítulo 170', 'Artigo 170.1', 'Sub-Artigo 170.1.a', 'Sub-Artigo 170.1.b', 'Sub-Artigo 170.1.c', 'Capítulo 171', 'Artigo 171.1', 'Sub-Artigo 171.1.a', 'Sub-Artigo 171.1.b', 'Sub-Artigo 171.1.c', 'Capítulo 172', 'Artigo 172.1', 'Sub-Artigo 172.1.a', 'Sub-Artigo 172.1.b', 'Sub-Artigo 172.1.c', 'Capítulo 173', 'Artigo 173.1', 'Sub-Artigo 173.1.a', 'Sub-Artigo 173.1.b', 'Sub-Artigo 173.1.c', 'Capítulo 174', 'Artigo 174.1', 'Sub-Artigo 174.1.a', 'Sub-Artigo 174.1.b', 'Sub-Artigo 174.1.c', 'Capítulo 175', 'Artigo 175.1', 'Sub-Artigo 175.1.a', 'Sub-Artigo 175.1.b', 'Sub-Artigo 175.1.c', 'Capítulo 176', 'Artigo 176.1', 'Sub-Artigo 176.1.a', 'Sub-Artigo 176.1.b', 'Sub-Artigo 176.1.c', 'Capítulo 177', 'Artigo 177.1', 'Sub-Artigo 177.1.a', 'Sub-Artigo 177.1.b', 'Sub-Artigo 177.1.c', 'Capítulo 178', 'Artigo 178.1', 'Sub-Artigo 178.1.a', 'Sub-Artigo 178.1.b', 'Sub-Artigo 178.1.c', 'Capítulo 179', 'Artigo 179.1', 'Sub-Artigo 179.1.a', 'Sub-Artigo 179.1.b', 'Sub-Artigo 179.1.c', 'Capítulo 180', 'Artigo 180.1', 'Sub-Artigo 180.1.a', 'Sub-Artigo 180.1.b', 'Sub-Artigo 180.1.c', 'Capítulo 181', 'Artigo 181.1', 'Sub-Artigo 181.1.a', 'Sub-Artigo 181.1.b', 'Sub-Artigo 181.1.c', 'Capítulo 182', 'Artigo 182.1', 'Sub-Artigo 182.1.a', 'Sub-Artigo 182.1.b', 'Sub-Artigo 182.1.c', 'Capítulo 183', 'Artigo 183.1', 'Sub-Artigo 183.1.a', 'Sub-Artigo 183.1.b', 'Sub-Artigo 183.1.c', 'Capítulo 184', 'Artigo 184.1', 'Sub-Artigo 184.1.a', 'Sub-Artigo 184.1.b', 'Sub-Artigo 184.1.c', 'Capítulo 185', 'Artigo 185.1', 'Sub-Artigo 185.1.a', 'Sub-Artigo 185.1.b', 'Sub-Artigo 185.1.c', 'Capítulo 186', 'Artigo 186.1', 'Sub-Artigo 186.1.a', 'Sub-Artigo 186.1.b', 'Sub-Artigo 186.1.c', 'Capítulo 187', 'Artigo 187.1', 'Sub-Artigo 187.1.a', 'Sub-Artigo 187.1.b', 'Sub-Artigo 187.1.c', 'Capítulo 188', 'Artigo 188.1', 'Sub-Artigo 188.1.a', 'Sub-Artigo 188.1.b', 'Sub-Artigo 188.1.c', 'Capítulo 189', 'Artigo 189.1', 'Sub-Artigo 189.1.a', 'Sub-Artigo 189.1.b', 'Sub-Artigo 189.1.c', 'Capítulo 190', 'Artigo 190.1', 'Sub-Artigo 190.1.a', 'Sub-Artigo 190.1.b', 'Sub-Artigo 190.1.c', 'Capítulo 191', 'Artigo 191.1', 'Sub-Artigo 191.1.a', 'Sub-Artigo 191.1.b', 'Sub-Artigo 191.1.c', 'Capítulo 192', 'Artigo 192.1', 'Sub-Artigo 192.1.a', 'Sub-Artigo 192.1.b', 'Sub-Artigo 192.1.c', 'Capítulo 193', 'Artigo 193.1', 'Sub-Artigo 193.1.a', 'Sub-Artigo 193.1.b', 'Sub-Artigo 193.1.c', 'Capítulo 194', 'Artigo 194.1', 'Sub-Artigo 194.1.a', 'Sub-Artigo 194.1.b', 'Sub-Artigo 194.1.c', 'Capítulo 195', 'Artigo 195.1', 'Sub-Artigo 195.1.a', 'Sub-Artigo 195.1.b', 'Sub-Artigo 195.1.c', 'Capítulo 196', 'Artigo 196.1', 'Sub-Artigo 196.1.a', 'Sub-Artigo 196.1.b', 'Sub-Artigo 196.1.c', 'Capítulo 197', 'Artigo 197.1', 'Sub-Artigo 197.1.a', 'Sub-Artigo 197.1.b', 'Sub-Artigo 197.1.c', 'Capítulo 198', 'Artigo 198.1', 'Sub-Artigo 198.1.a', 'Sub-Artigo 198.1.b', 'Sub-Artigo 198.1.c', 'Capítulo 199', 'Artigo 199.1', 'Sub-Artigo 199.1.a', 'Sub-Artigo 199.1.b', 'Sub-Artigo 199.1.c', 'Capítulo 200', 'Artigo 200.1', 'Sub-Artigo 200.1.a', 'Sub-Artigo 200.1.b', 'Sub-Artigo 200.1.c', 'Capítulo 201', 'Artigo 201.1', 'Sub-Artigo 201.1.a', 'Sub-Artigo 201.1.b', 'Sub-Artigo 201.1.c', 'Capítulo 202', 'Artigo 202.1', 'Sub-Artigo 202.1.a', 'Sub-Artigo 202.1.b', 'Sub-Artigo 202.1.c', 'Capítulo 203', 'Artigo 203.1', 'Sub-Artigo 203.1.a', 'Sub-Artigo 203.1.b', 'Sub-Artigo 203.1.c', 'Capítulo 204', 'Artigo 204.1', 'Sub-Artigo 204.1.a', 'Sub-Artigo 204.1.b', 'Sub-Artigo 204.1.c', 'Capítulo 205', 'Artigo 205.1', 'Sub-Artigo 205.1.a', 'Sub-Artigo 205.1.b', 'Sub-Artigo 205.1.c', 'Capítulo 206', 'Artigo 206.1', 'Sub-Artigo 206.1.a', 'Sub-Artigo 206.1.b', 'Sub-Artigo 206.1.c', 'Capítulo 207', 'Artigo 207.1', 'Sub-Artigo 207.1.a', 'Sub-Artigo 207.1.b', 'Sub-Artigo 207.1.c', 'Capítulo 208', 'Artigo 208.1', 'Sub-Artigo 208.1.a', 'Sub-Artigo 208.1.b', 'Sub-Artigo 208.1.c', 'Capítulo 209', 'Artigo 209.1', 'Sub-Artigo 209.1.a', 'Sub-Artigo 209.1.b', 'Sub-Artigo 209.1.c', 'Capítulo

Autos

Para as empresas que tenham necessidade de apresentar orçamentos em concursos públicos ou que pretendam uma elaboração mais cuidada do planeamento de uma obra, o módulo de autos torna-se essencial já que permite a elaboração de Plano de Trabalhos por artigo com a indicação da respectiva precedência, o que possibilita repercutir automaticamente quaisquer atrasos ou adiantamentos que a obra possa ter nas tarefas ainda não executadas.



- Elaboração de todos os mapas necessários ao concurso público para planeamento e previsão de facturação após adjudicação.
- Distinção dos vários tipos de trabalhos a realizar em obra, emitindo em separado autos para situações de trabalho normais, de trabalhos a mais previstos (da mesma espécie), de trabalhos a mais não previstos (de espécie diferente), de trabalhos a menos e revisão de preços.
- Possibilidade de execução de autos de subempreiteiros que se irão repercutir nos autos de produção, que por sua vez poderão ser importados para os autos de cliente e originar a respectiva facturação.

Controlo e Gestão Integrada de Obras

Equipamentos

- Gestão do equipamento utilizado em obra segundo tipos definidos (Fixo, circulante ou viatura).
- Cadastro: Registo de todo o equipamento fixo, circulante ou viatura.
- Gestão: Controlo de equipamento fixo mantendo um histórico de todas as movimentações sendo possível, a qualquer momento, consultar a efectiva localização (origem e destino), data, quantidade e preço de um equipamento, permitindo a execução de guias de transporte.
- Despesas: Definição de tipo de despesas associadas ao equipamento que deverão ser controladas, podendo saber inclusivamente a sua rentabilidade.
- Serviços: Controlo de todos os serviços prestados pelo equipamento fazendo a imputação directa às obras.

Funcionários

- Cadastro completo de funcionários, pertencentes aos quadros ou tarefeiros, com gestão de horas de funcionários em obra, horas trabalhadas normais ou extra, incluindo o tratamento de baixas, faltas e férias.

Custos Diversos

- Gestão de custos indirectos imputados a obras, custos industriais comuns a atribuir a naturezas de custo e distribuição destas por cada obra segundo critérios pré-definidos ou a definir.

Terceiros

- Controlo rigoroso dos pendentes e histórico dos fornecedores e subempreiteiros, permitindo liquidações parciais ou totais de pendentes com ligação à gestão bancária.

Análise de Obra

- Análises de custos totais de obra subdivididos por materiais, serviços, subempreiteiros, equipamentos próprios ou alugados, funcionários do quadro ou tarefeiros, custos diversos e respectiva facturação prevista e realizada. Registo e controlo dos documentos comerciais associados a fornecedores.
- Análise de desvios de custos orçamentados/reais.
- Análise gráfica da evolução financeira de cada obra pela comparação entre documentos recebidos e pagos, documentos emitidos e recebidos.
- Imputações de valores de custos directos e indirectos efectivos ao articulado do orçamento para análise de desvios parcelares por qualquer nível com o orçamento inicial.



Porquê a Sage?

- A Sage dispõe de uma ampla oferta de produtos e serviços, na área de Software de Gestão, desenvolvidos para o mercado nacional, de acordo com a dimensão das empresas e necessidades dos seus clientes.
- A Sage adapta-se 100% às necessidades do seu negócio e acompanha-o em todo o percurso empresarial à medida que este evolui.
- O Grupo Sage é líder mundial no desenvolvimento e comercialização de Software de Gestão para PME's.



Porto

Edifício Olympus II
Av. D. Afonso Henriques, 1462
2º andar · 4450-013 Matosinhos
T +351 221 202 400
F +351 221 202 490

Lisboa

T +351 211 202 400
F +351 211 202 490

www.sage.pt
apoioaocliente@sage.pt
808 200 482 (Linha de Apoio ao Cliente)