

sage



SageNext

A Gestão da Informação é, cada vez mais, um verdadeiro factor crítico de sucesso. Por isso, a Sage dispõe de uma vasta gama de soluções que fortalecem as operações de gestão da sua empresa: da solução mais simples e económica para pequenos empresários, à gestão integral de todos os processos de negócio de uma grande empresa.

Através das suas três unidades de negócios: Entry Level, SME (PME's) e Mid-Market, a Sage providencia ofertas diversificadas para todos os segmentos de mercado, permitindo acompanhá-lo em todo o percurso empresarial, à medida que este evolui.



# Overview

## Uma solução à medida da sua empresa e que acompanha a evolução do seu negócio!

O Sage Next é uma solução integrada, criada pela divisão de PME's da Sage Portugal. É sucessor da Linha 50, e por isso herdeiro de décadas de experiência no Software de Gestão. Está implementado com tecnologia que permite maior escalabilidade, com conceitos mais abrangentes e encontra-se em evolução constante.

Este software constitui a aposta da Sage para as empresas mais exigentes deste segmento de mercado.

O ERP Next é apresentado em três soluções: Base, Prime e Vision. Este conjunto de soluções permite iniciar com a solução Base e migrar, de forma rápida e eficaz, para as soluções seguintes, acompanhando o crescimento do seu negócio. Esta escalabilidade permite recuperar o investimento inicial e dispensar novos investimentos em formação e implementação.

A **Solução Next Base** é a aplicação certa para as organizações que estão a iniciar o seu processo de informatização e que apostam numa solução simples, completa e fácil. Trata-se de uma solução direccionada a empresas de pequena dimensão, que integra uma gestão mono-armazém e mono-sector, facturação, compras, inventário, cobranças e pagamentos, entre outras funcionalidades.

A **Solução Next Prime** é destinada a empresas que não encontram nas soluções standard do mercado uma resposta correcta às necessidades específicas do seu negócio. O Next Prime integra todas as funcionalidades do Next Base, enriquecendo-as em abrangência e detalhe, permitindo um seguimento mais acurado de todos os processos. Inclui diversos módulos complementares indispensáveis à gestão de organizações com necessidades específicas: Lotes, Números de série, Compostos e Componentes, Grelhas de dupla entrada (Tamanhos e cores), Avenças, Serviço pós-venda, Filiais e máquinas, Intrastat, EDI (Electronic Data Interchange), Bancos, Facturação electrónica, Rastreabilidade.

A evolução e crescente complexidade dos sistemas de gestão empresariais obrigam a uma crescente adaptação das soluções informáticas às inúmeras especificidades dos negócios ou organizações. Para fazer face a esta realidade foi criado o ERP **Next Vision** que permite, sem grandes conhecimentos técnicos de programação, criar uma solução customizada possibilitando criar múltiplos projectos de adaptações que actuam sobre os módulos, postos ou conjunto de utilizadores pretendidos.

# Benefícios

## Sistema Integrado

**Aumente a produtividade dos seus colaboradores e rentabilize o seu negócio!**

Composto por diversas aplicações que abrangem todas as áreas de gestão de uma empresa, qualquer que seja a sua dimensão ou ramo de actividade, o ERP Next torna as operações diárias mais simples, reduzindo os custos de informatização, aumentando a produtividade dos seus colaboradores, libertando tempo para explorar novas oportunidades de negócio.

## Adaptabilidade

**Adapte o Next às necessidades da sua empresa e do seu negócio!**

Porque existem regras de negócio específicas, o ERP Next inclui uma ferramenta que permite desenvolver soluções de customização para adaptar o ERP às necessidades únicas de cada empresa e de cada negócio. Uma solução de customização pode actuar ao nível de cada aplicação, acrescentando entidades ao sistema (p.e., criação de uma nova tabela), enriquecer as entidades existentes com novas características (p.e., acrescentar um campo a uma tabela), bem como alterar o comportamento do sistema com a introdução de código nos eventos respectivos (p.e., impedir a gravação de um documento caso determinado acontecimento se verifique).<sup>1</sup>

## Suporte de Dados

**Usufrua de uma plataforma de dados segura, eficaz e sem limite de tamanho!**

Usando como plataforma de suporte de dados o Microsoft SQL-Server, esta solução permite uma melhor gestão de recursos, maior segurança dos dados, bases de dados sem limite de tamanho, maior desempenho, manutenção e recuperação de bases de dados. Para além disso, o SQL-Server tem como base a arquitectura cliente/servidor, o que permite diminuir a carga de processamento, na medida em que a divide entre o sistema cliente e o sistema servidor.

## Criação e Validação do ficheiro SAFT-PT

**Valide e confirme o conteúdo do ficheiro entregue à administração fiscal!**

A importância da análise, verificação e acompanhamento da qualidade da informação processada pelos diferentes sistemas é uma realidade que tem preocupado a generalidade das empresas. Disponha de uma ferramenta de análise da informação do ficheiro SAFT-PT que, recorrendo a automatismos de cruzamento de dados, lhe permite efectuar a conferência da informação do sistema de facturação e contabilidade e conhecer detalhadamente o conteúdo do ficheiro de informação fiscal.

## Segurança dos Dados

**Assegure-se de que a informação disponível no sistema e as suas operações são apenas acedidas por pessoas autorizadas!**

Para evitar acessos não autorizados e assegurar o correcto uso da informação fornecida, o ERP Next permite configurar o tipo de dados ou movimentação a que determinado utilizador tem acesso.

[1] Esta ferramenta apenas se encontra disponível na solução Vision e pode ser usada em todas as aplicações que compõem o ERP Next.

## Ambiente Amigável

**Personalize o ambiente de trabalho e desfrute de mecanismos de acesso rápido e indicadores de negócio em tempo real!**

Todas as aplicações que compõem o ERP Next são dotadas de um ambiente ergonómico, amigável e prático que facilita a interacção do utilizador com o sistema, possibilitando o acesso rápido às funções relevantes para a tarefa efectuada.

Cada aplicação dispõe de um ambiente de trabalho configurável. Por utilizador é possível configurar diversos painéis que exibem informação variada: indicadores de negócio ou de actividade com ou sem representação gráfica, auxiliares de navegação para acesso instantâneo às actividades principais de cada área aplicacional e alertas diversos.

Cada aplicação contempla uma barra lateral de acesso rápido altamente adaptável, que permite configurar, por utilizador, grupos lógicos com as tarefas mais executadas na aplicação e programas externos mais usados. De forma a responder às necessidades de cada um dos utilizadores, os ecrãs de lançamento podem ser ajustados, permitindo alterar a ordem ou ocultar/disponibilizar colunas nas grelhas, aumentar ou diminuir o tamanho da janela de movimentação, acedendo a toda a informação actualizada com um simples clique.



## Informação Sempre Disponível

**Obtenha toda a informação necessária!**

Uma característica inerente a todas as aplicações é a interligação com o Microsoft Office, possibilitando a exportação de documentos, relatórios, mapas, consultas e listagens para formato Microsoft Excel ou Microsoft Word, permitindo igualmente o seu envio via e-mail, facilitando desta forma o intercâmbio de informação. Para uma análise rápida da informação proveniente de listagens ou mapas, em todos os módulos é, ainda, possível a extracção da informação constante nas listas ou mapas em forma de tabela ou até de Pivot Table. Para além da diversidade de mapas e formatos de documentos distribuídos com as aplicações, o ERP Next inclui várias ferramentas que lhe permitirão alterar ou criar novas análises/relatórios/formatos de documentos, existindo também a possibilidade de usar o Crystal Reports como desenhador de documentos ou mapas.

## Serviços WEB

**De forma segura, correcta, rápida e actual, submeta as suas declarações fiscais!**

A utilização da Web "self-service" é agora uma realidade. A tecnologia de WebServices foi estendida ao processo de licenciamento de aplicações, bem como à submissão automática de declarações para os servidores da Administração Fiscal. Esta última solução veio permitir uma poupança de horas de trabalho no download e actualização das "aplicações Off-Line" da DGITA e na submissão manual de informação, sendo reconhecida pela comunidade dos Técnicos Oficiais de Contas como uma das mais importantes inovações tecnológicas introduzidas nos produtos Sage.

## Comunicação

**Mantenha-se em contacto com os seus clientes e colaboradores!**

Actualmente é determinante dispor de mecanismos para a comunicação simplificada com os seus clientes e colaboradores. Como tal, todas as aplicações que compõem o ERP Next dispõem de uma função de envio rápido de mensagens SMS, através de qualquer modelo de telefone interligado com o PC que permite o envio de alertas e mensagens promocionais para um conjunto de clientes, bem como mensagens direccionadas aos colaboradores da sua empresa.

# Aplicações Sage Next

O ERP Next é um sistema integrado composto por um conjunto de aplicações que abrange todas as áreas de gestão de uma empresa!



# Contabilidade

As aplicações Sage para a Gestão da Contabilidade são, hoje, consideradas uma referência pelos profissionais da contabilidade!

Garantindo a integração total de dados de outras aplicações e automatizando a relação com a Administração Fiscal, salvaguarda todas as evoluções técnicas e funcionais e todas as actualizações a nível legal e fiscal.

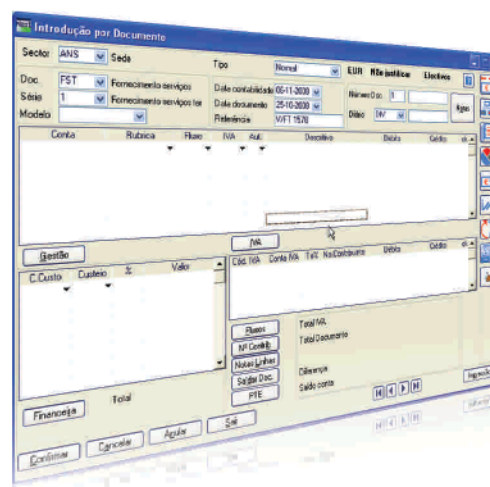
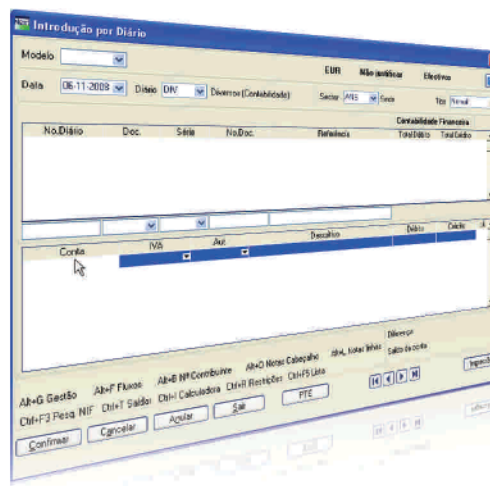
A aplicação de contabilidade Next trata a contabilidade geral, analítica (classe 9) e orçamental e de gestão (Sector, Rubricas, Centros de Custo e Objecto de Custeio). Ao nível da contabilidade geral trata, de forma amigável e eficiente, os requisitos comuns como o IVA, exportação para SAFT-PT, modelos do imposto sobre rendimento, mapas selados.

As demonstrações financeiras e os mapas de gestão são totalmente configuráveis, sendo também disponibilizados com a aplicação um conjunto de análises e relatórios que, cruzando a informação das várias vertentes contabilísticas, flexibiliza a análise de resultados fornecendo informação de gestão de grande utilidade (Rácios de gestão bem como Balanço e Demonstração de resultados comparativos).

Utilizando como base o Microsoft Excel, enriquecido com funções que permitem consultar directamente a informação existente na base de dados, possibilita a criação de análises diversificadas que complementam a informação geral da contabilidade (ex: resultados previsionais).

A utilização da tecnologia Webservice para submissão das declarações directamente a partir da aplicação de contabilidade permite o tratamento automatizado de todas as declarações fiscais (IES, Declaração de IVA com ou sem reembolso, Modelo 22, Retenção na fonte, etc).

A Contabilidade Next também oferece a integração com sistemas de Gestão Documental, permitindo aos utilizadores efectuar o lançamento dos movimentos ao mesmo tempo que visualizam os mesmos no ecrã, sendo que, qualquer consulta à posteriori de um movimento contabilístico, irá despoletar a visualização automática do arquivo digital associado.



## Gestão de Pessoal

A Gestão de Pessoal é uma aplicação indispensável para o processamento de vencimentos e tratamento de todas as necessidades e obrigações, internas e externas da empresa, relacionadas com os colaboradores!



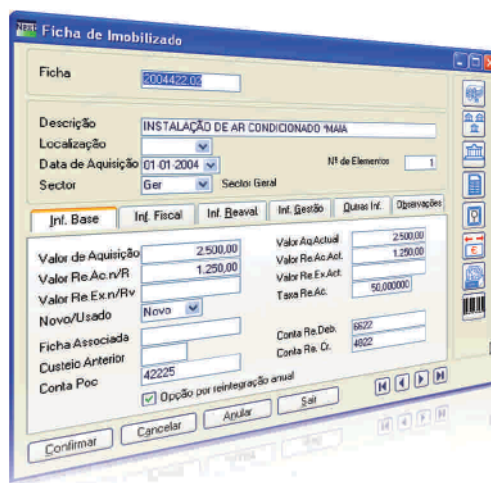
Esta aplicação permite efectuar o processamento de vencimentos de todos os funcionários da empresa e o processamento de rendimentos de outros profissionais e entidades referentes a honorários, rendimentos prediais, etc. Permite o tratamento de todas as tarefas relacionadas com entidades terceiras: Segurança Social, Sindicatos, Seguros, Bancos, Administração Fiscal com geração dos mapas oficiais em papel ou suporte magnético e submissão automática das declarações directamente a partir da aplicação.

Especialmente útil para gabinetes de contabilidade, esta aplicação inclui um **sistema multi-empresa** que facilita a realização de várias tarefas em simultâneo para várias empresas (processamento de vencimentos, emissão de recibos e emissão da folha de férias, declaração de rendimentos para a segurança social e respectiva nota de acompanhamento, etc.).

A Gestão de Pessoal permite o **processamento automático** de todas as retribuições inerentes à cessação de contrato; simulação de vencimentos e cálculo de salário líquido a partir do salário íllquido ou vice-versa; importação de dados de sistemas de Relógios de Ponto. Inclui, igualmente, alertas totalmente configuráveis que, mediante opção, serão exibidos aquando da entrada na aplicação (data de aniversário de funcionário, data limite para entrega da Segurança Social, etc.).

## Imobilizado

A aplicação de Gestão de Imobilizado é um sistema completo na gestão de activos fixos - controlo Administrativo, Contabilístico e Fiscal do Imobilizado, qualquer que seja a sua natureza: Corpóreo, Incorpóreo, Financeiro ou simples diferimentos, incluindo os Bens Adquiridos por Leasing!



O registo do bem e respectivo histórico é feito de forma simples e rápida, estando sempre disponível toda a informação sobre a situação, localização, histórico de aquisições, reintegrações, reavaliações, correcções fiscais, seguros, avaliações alternativas, conservações e reparações dos bens activo imobilizado da empresa, entre outras informações de gestão de imobilizado.

Permite a **simulação e processamento automático de reintegrações/reavaliações** a partir das fichas de cadastro, executando automaticamente os cálculos, ordenação e agrupamento para emissão dos mapas oficiais. Prevê, igualmente, o abate parcial ou total de fichas e a emissão dos respectivos **mapas de mais e menos valias**.

Contempla, igualmente, a **emissão de etiquetas** dos bens para identificação dos bens e inventariação, sendo possível efectuar a contagem dos bens manualmente ou recorrendo a dispositivos de recolha de dados.

Esta aplicação encontra-se **perfeitamente integrada com a Contabilidade**, permitindo a criação automática da ficha de imobilizado a partir do movimento contabilístico de aquisição do bem e gera automaticamente os lançamentos contabilísticos resultantes das reintegrações e reavaliações para posterior incorporação na contabilidade.

# Gestão Comercial

Gerida de forma global, pode, no mesmo sistema, controlar todo o seu processo de encomendas, vendas, compras, tesouraria e bancos, tendo ainda em vista o controlo do seu stock em armazém e a contabilização directa de todas as operações comerciais sujeitas a movimentação contabilística sem necessidade de executar qualquer outra função!

	Ano 2008				Ano 2007			
	Total	Novembro Mensal	Outubro Mês Anterior	Var. %	Total	2008-2007 Mensal	Novembro 2007-2007 Mensal	Var. %
Vendas	2.074.260	17.795	207.912	81,42	2.346.340	1.126	207.454	82,14
Rentabilidade %	25,20	32,83	28,51	14,45	30,35	2,86	28,71	9,97
Compras	1.507.130	1.118	173.441	99,36	1.783.891	14,36	183.919	99,32
Stocks	408.253	-28.602	17.951	-259,33	519.607	6,04	4908	120,67
Tesouraria	2.524.056	35.596	273.758	66,40	2.724.403	7,36	240.324	68,18
Recebimentos	1.679.060	0	308.960	-400,00	1.577.900	6,48	197.637	-100,00
Pagamentos	1.343		1.582	-10,47	1.500		1047	
Saldo Bancário								
Crédito Concedido	1.074.577				119.961			
Valores a receber	776.527				155.632			
Valores vencidos								

De fácil configuração e utilização intuitiva, permite efectuar tratamentos em simultâneo em diferentes postos, garantindo que cada utilizador apenas acede à informação e aos tratamentos que apenas a ele dizem respeito.

**Tratamento completo do ciclo de compras e vendas com reflexão automática nos stocks**, utilizando variados tipos de documentos configuráveis (orçamento, encomendas, guias de entrada, facturas, compras a dinheiro, notas de crédito e débito), efectuando o cálculo automático de comissões e de margens de artigos. A sequência de introdução de documentos é livre e a conversão de documentos simplificada, mantendo um histórico dos documentos e permitindo, caso necessário, anular o documento seguinte refazendo o anterior.

No que concerne a **vendas**, a Gestão Comercial contempla a utilização de 3 preços base e um **número ilimitado de linhas de preços** com data de validade para utilização nos documentos de vendas; permite gerir garantias de artigos e elaborar **folhas de obra** (ex: reparação de equipamento); gerir encomendas com automatização do processo de aprovação e satisfação das mesmas. Permite, igualmente, a gestão e processamento de **avencas** permitindo associar um mesmo tipo de contrato a vários clientes, com actualização de stocks, integração na contabilidade, controlo de crédito e cálculo de comissões.

Relativamente às **compras**, a aplicação permite registar e controlar todos os documentos associados a fornecedores (orçamentos, encomendas, guias de entrada, facturas, devoluções e créditos). Permite também o registo de encargos nos documentos e distribuir os mesmos segundo vários critérios ou imputar os custos de determinado documento a outro para um cálculo mais rigoroso do preço de custo dos artigos. Inclui opções para a **criação automática de orçamentos ou encomendas a fornecedores**, tendo em consideração as necessidades da empresa em termos de encomendas de clientes, reposição do stock mínimo/máximo ou ponto de encomenda, de modo a evitar rupturas de stock.

Para o registo das operações não comerciais, estão disponíveis funções próprias que permitem o **controlo de inventário** (inventário inicial, transferências entre armazém, quebras/sobras, inventariação com preparação e geração automática de ajustamentos de inventário), indispensáveis para a manutenção do sistema de inventário permanente. Para o seguimento e localização dos produtos desde a sua produção/entrada até à sua utilização/saída, a aplicação disponibiliza opções específicas para a correcta implementação da rastreabilidade de produtos nas organizações.

Sector	Documento	Série	Cliente	Moeda	Câmbio	Desconto	Processo	V/Número
ANS	Factura (Cliente)	1	Gomes & Gomes, Lda	EUR	1,000000			
			Urbanização Lisboa					
			Rua São João, 100 A, 1.º e 2.º					
			4430-000					

Incluído também na aplicação está o **controlo de contas correntes** de clientes e fornecedores, que permite controlar e gerir os pendentes dos terceiros, desde o simples recibo de clientes e fornecedores, passando pelos adiantamentos (com ou sem tratamento de IVA), até ao tratamento mais exigente dos cheques pré-datados e das letras (desconto, despesas de letras, recâmbio, etc.).


Perfeitamente integrado com as contas correntes de clientes e fornecedores, o **módulo de Bancos** inclui diversas opções que permitem gerir cuidadosamente as contas bancárias da empresa: talões de depósito, extractos e reconciliações bancárias.

Os módulos adicionais respondem eficientemente ao tratamento das especificidades dos diferentes sectores de actividade: Lotes, Números de série, Compostos e Componentes, Grelhas de dupla entrada - Tamanhos e cores, Filiais e máquinas, Intrastat, EDI (Electronic Data Interchange).

Abrangidos pela Gestão Comercial encontram-se também o tratamento de **EcoValores** (Pilhas, Pneus, REEE, Embalagens, etc.), o **regime especial de IVA** de inversão

do sujeito passivo e o **tratamento de retenção na fonte** de impostos sobre os rendimentos de profissionais liberais.

Para uma **análise completa da sua actividade**, a aplicação inclui diversos relatórios que fornecem informação valiosa para a análise do negócio. Não obstante a inúmera variedade de **relatórios** existentes, conjuntamente com a aplicação são fornecidas ferramentas que lhe permitem criar novos mapas ou alterar os mapas existentes, bem como incorporar novos mapas desenhados em Crystal Reports.



“Coming together is a beginning.  
Keeping together is progress.  
Working together is success.”  
Henry Ford



# Porquê a Sage?

- A Sage dispõe de uma ampla oferta de produtos e serviços, na área de Software de Gestão, desenvolvidos para o mercado nacional, de acordo com a dimensão das empresas e necessidades dos seus clientes.
- A Sage adapta-se 100% às necessidades do seu negócio e acompanha-o em todo o percurso empresarial à medida que este evolui.
- O Grupo Sage é líder mundial no desenvolvimento e comercialização de Software de Gestão para PME's.



## Porto

Edifício Olympus II  
Av. D. Afonso Henriques, 1462  
2º andar · 4450-013 Matosinhos  
T +351 221 202 400  
F +351 221 202 490

## Lisboa

T +351 211 202 400  
F +351 211 202 490

[www.sage.pt](http://www.sage.pt)  
[apoioaocliente@sage.pt](mailto:apoioaocliente@sage.pt)  
808 200 482 (Linha de Apoio ao Cliente)